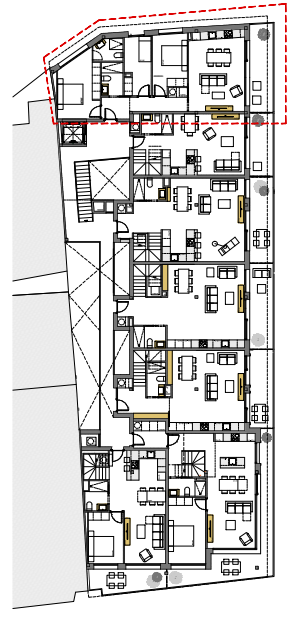


HABITATGE 3G

01. CUINA MENJADOR ESTAR	24,35 m ²
02. HABITACIÓ	10,98 m ²
03. DISTRIBUTOR	04,50 m ²
04. HABITACIÓ	08,65 m ²
05. REBEDOR	03,45 m ²
06. BANY	04,00 m ²
07. BANY	03,50 m ²
08. HABITACIÓ	14,25 m ²
09. TERRAÇCA - AEROTÈRMIA	07,00 m ²
TOTAL Sup. útil interior	75,35 m ²
TOTAL Sup. construïda 01	90,20 m ²
TERRAÇCA	11,60 m ²



HABITATGE 3G - PLANTA TERCERA

C/ MAJOR

CARRER LA SOLANA